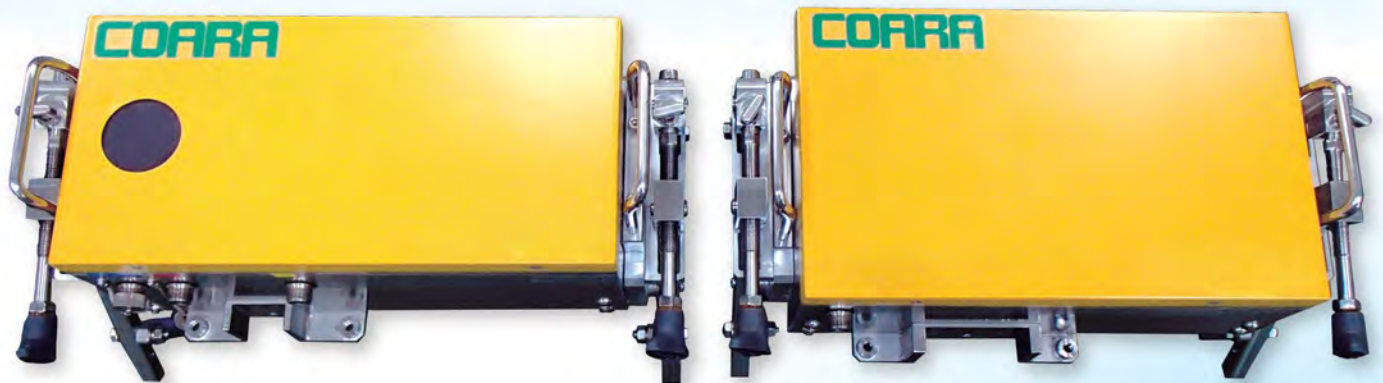


# 連続式RI コンクリート水分計

# COARRA

コアラ

首都高速道路(株)様 新技術掲載



## 表示付認証機器

設計認証取得

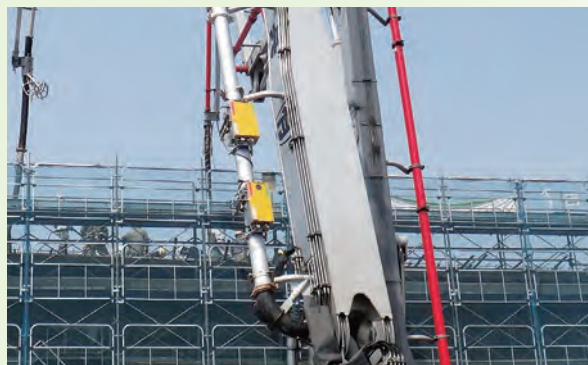
2007年(平成19年)  
(公財)原子力安全技術センター  
「設計認証」を取得致しました。

## 表示付認証機器とは

放射線障害防止法に基づき、原子力規制委員会又は登録認証機関が、機器の設計、使用条件及び品質管理の方法について審査し、通常の使用方法であれば、特別な管理を要することなく安全性を十分に担保できることを認証したものであることを表示している機器。煩雑な手続きや、資格取得の必要もなく、簡単な届け出をするだけで使用できます。

# 打設全量を測定できる**唯一**の測定器

連続式RIコンクリート水分計（COARA）は、圧送配管内を流れるフレッシュコンクリートの単位水量をリアルタイムで測定、かつ連続的にモニタリングする測定器です。コンクリートポンプ車や、現場に固定されている配管に被せる形で設置することにより、非破壊、非接触で圧送されるフレッシュコンクリートの単位水量を全量測定できます。強度に重要な影響を与える単位水量を一部試料のサンプリングではなく、打設全量で管理・監視できる測定器です。



## ■構成

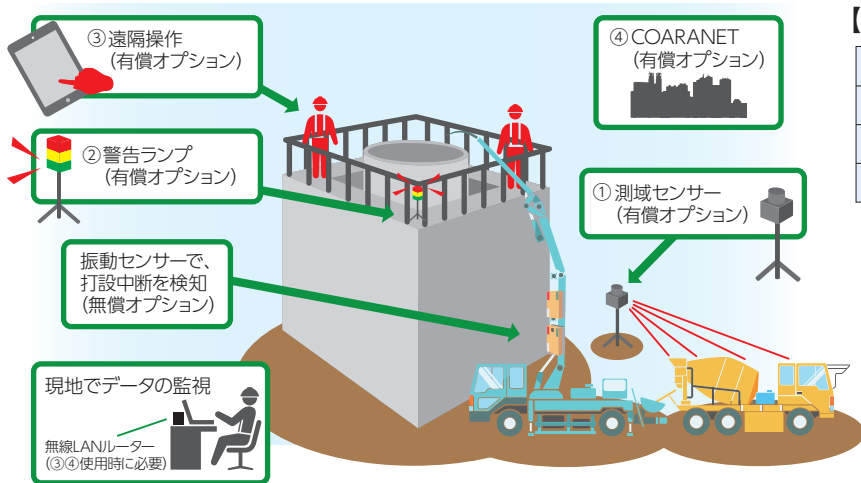


①	水分計（検出部）	⑥	充電器
②	密度計（検出部）	⑦	有線通信ケーブル
③	水分計（線源部）	⑧	測定用パソコン
④	密度計（線源部）	⑨	線源輸送容器
⑤	検出部接続ケーブル		

## ■仕様

仕様		
測定方式	水分計	速中性子線透過型
	密度計	ガンマ線透過型
測定項目	水分計	単位水量：100～250 (kg/m <sup>3</sup> )
	密度計	単位容積質量：1500～2500 (kg/m <sup>3</sup> )
測定配管	5インチ配管（125A）、6インチ配管（150A）	
線源	水分計	<sup>252</sup> Cf：1.11 (MBq)
	密度計	<sup>60</sup> Co：2.59 (MBq)
検出管	水分計	<sup>3</sup> He比例計数管
	密度計	GM計数管
使用温度	0～50℃（結露なきこと）	
表示/記録	測定用パソコン（付属）	
通信	Bluetooth Class1	
電源	内蔵電池	連続12時間以上使用可能
本体重量	水分計	20 (kg)
	密度計	22 (kg)
本体寸法	水分計	520×270×430
	密度計	520×230×430
その他	振動センサー内蔵	

## ■オプション



### 【オプションリスト】

①	測域センサー	生コン車の出入りを自動感知
②	警告ランプ	異常値を光と音で通知
③	遠隔操作	タブレット端末で操作可能
④	COARANET	遠隔地でのモニタリング

各種オプションの導入により  
計測の自動化や遠隔モニタリングが  
可能になりました。

※現場の使用条件・状況により使用できない場合がありますので、必ず弊社に御相談下さい。

●このリーフレットの記載内容は2015年10月現在のものです。●製品仕様は変更することがありますので御了承下さい。●印刷のため実物と多少色が異なる場合があります。